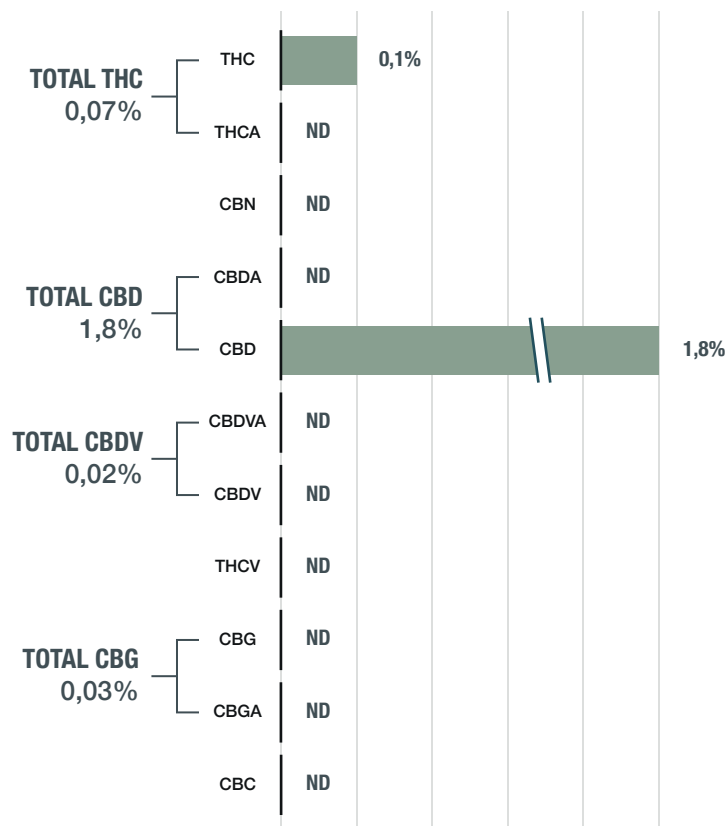


### TEST: PERFIL DE CANNABINOIDES

TÉCNICA: HPLC-DAD

#### CONCENTRACIÓN % DE CANNABINOIDES

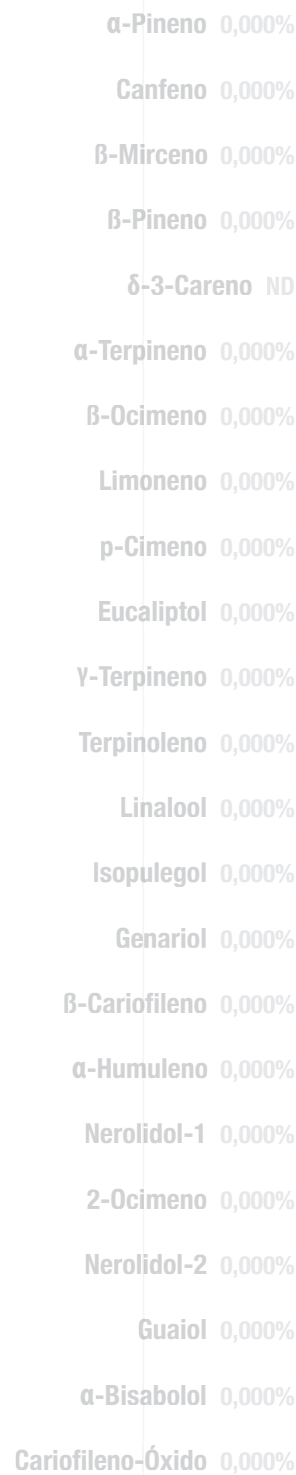
Tipo/peso de Muestra: Extracto 1681,7 mg



### TEST: PERFIL DE TERPENOS

TÉCNICA: GC-MS

Tipo/peso de Muestra: Vegetal 15,6 mg - Terpenos: 0,93%



### TEST: TRAZAS DE SOLVENTES

TÉCNICA: GC-MS

Peso de Muestra: 61,5 mg - TOTAL: 3091,4 PPM

2 Metil Propano	PPM	PPM	m-Xileno
2-Propanol	PPM	PPM	n-Heptano
Acetona	PPM	PPM	n-Hexano
Acetonitrilo	PPM	PPM	n-Pentano
Benceno	PPM	PPM	o-Xileno
Butano	PPM	PPM	Propano
Cloroformo	PPM	PPM	p-Xileno
Etanol	PPM	PPM	Tetracloruro de Carbono
Isobutano	PPM	PPM	Tetrahidrofurano
Metanol	PPM	PPM	Tolueno

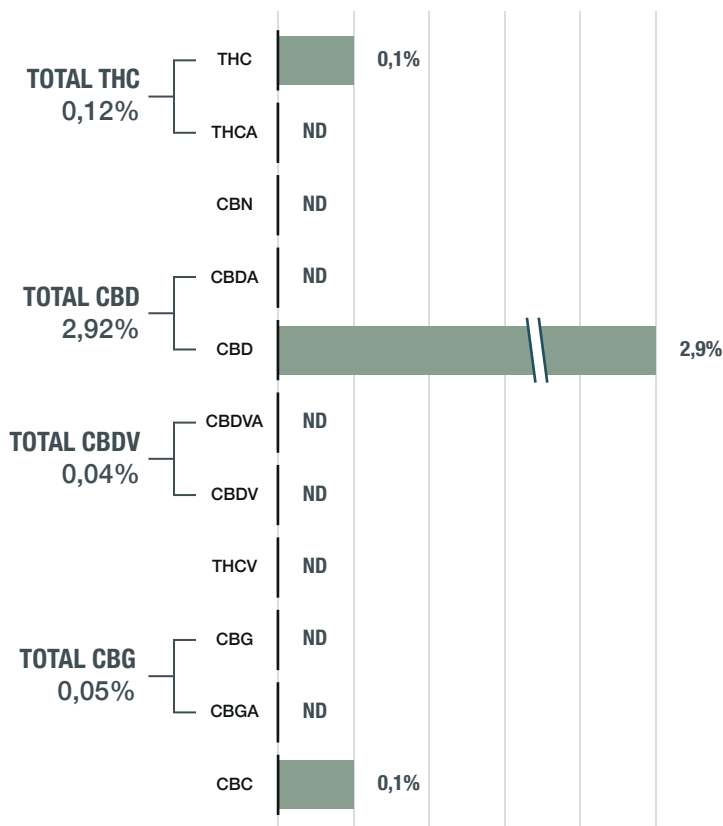
Los resultados de este análisis carecen de validez legal, están limitados a la muestra analizada y no son aplicables al lote completo ni a toda la variedad. El informe está realizado según el marco de colaboración de Ananda Analytics con entidades sin ánimo de lucro y cuyo fin es meramente informativo para ayudar en la labor de reducción de riesgos asociados al consumo. No deben usarse en ningún caso para diagnosticar, tratar o prevenir ningún tipo de dolencia o problema de salud. Prohibida la reproducción total o parcial de este documento sin permiso de Ananda Analytics.

### TEST: PERFIL DE CANNABINOIDES

TÉCNICA: HPLC-DAD

#### CONCENTRACIÓN % DE CANNABINOIDES

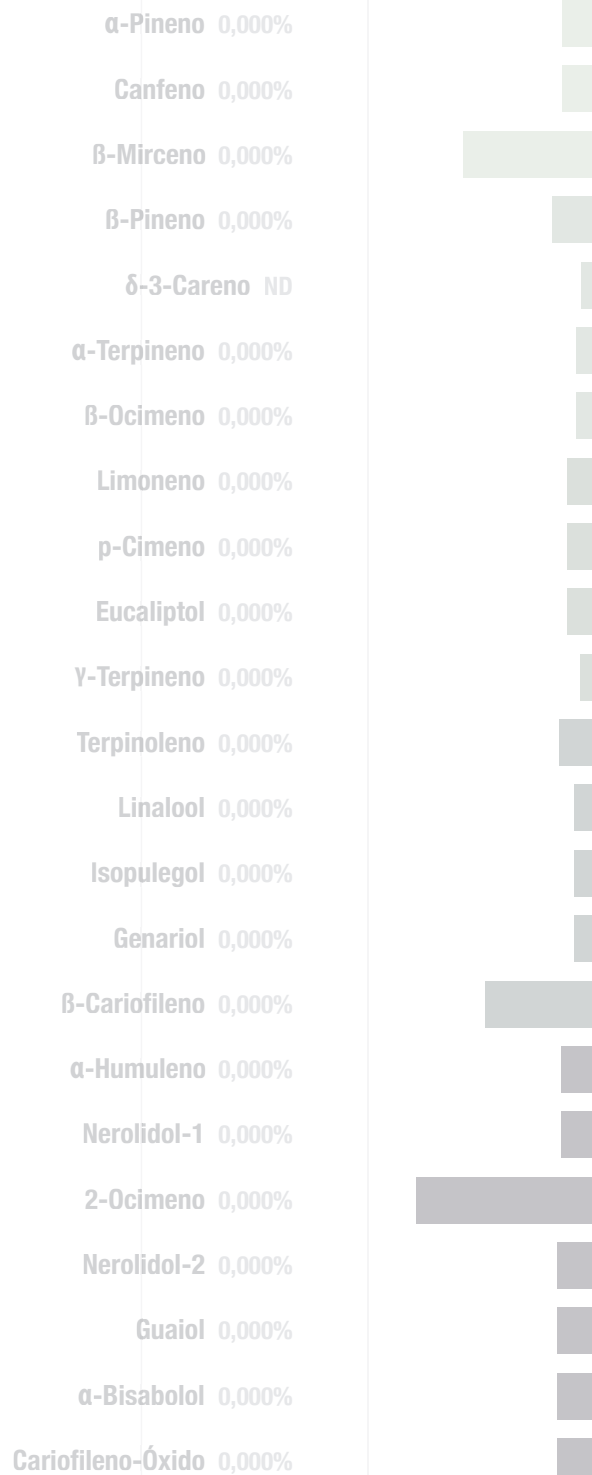
Tipo/peso de Muestra: Extracto 1367,2 mg



### TEST: PERFIL DE TERPENOS

TÉCNICA: GC-MS

Tipo/peso de Muestra: Vegetal 15,6 mg - Terpenos: 0,93%



### TEST: TRAZAS DE SOLVENTES

TÉCNICA: GC-MS

Peso de Muestra: 61,5 mg - TOTAL: 3091,4 PPM

2 Metil Propano	PPM	PPM	m-Xileno
2-Propanol	PPM	PPM	n-Heptano
Acetona	PPM	PPM	n-Hexano
Acetonitrilo	PPM	PPM	n-Pentano
Benceno	PPM	PPM	o-Xileno
Butano	PPM	PPM	Propano
Cloroformo	PPM	PPM	p-Xileno
Etanol	PPM	PPM	Tetracloruro de Carbono
Isobutano	PPM	PPM	Tetrahidrofurano
Metanol	PPM	PPM	Tolueno

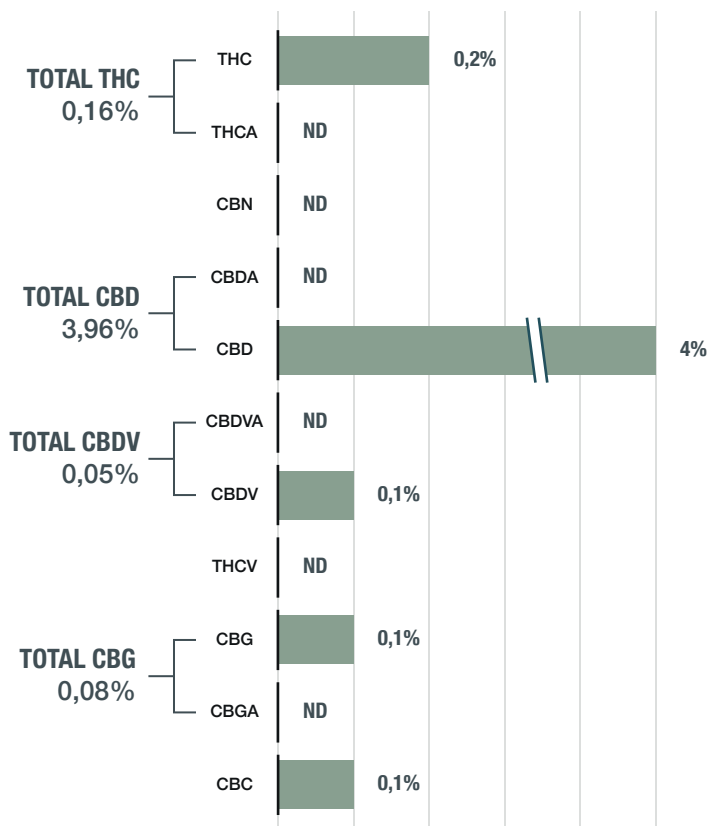
Los resultados de este análisis carecen de validez legal, están limitados a la muestra analizada y no son aplicables al lote completo ni a toda la variedad. El informe está realizado según el marco de colaboración de Ananda Analytics con entidades sin ánimo de lucro y cuyo fin es meramente informativo para ayudar en la labor de reducción de riesgos asociados al consumo. No deben usarse en ningún caso para diagnosticar, tratar o prevenir ningún tipo de dolencia o problema de salud. Prohibida la reproducción total o parcial de este documento sin permiso de Ananda Analytics.

### TEST: PERFIL DE CANNABINOIDES

TÉCNICA: HPLC-DAD

#### CONCENTRACIÓN % DE CANNABINOIDES

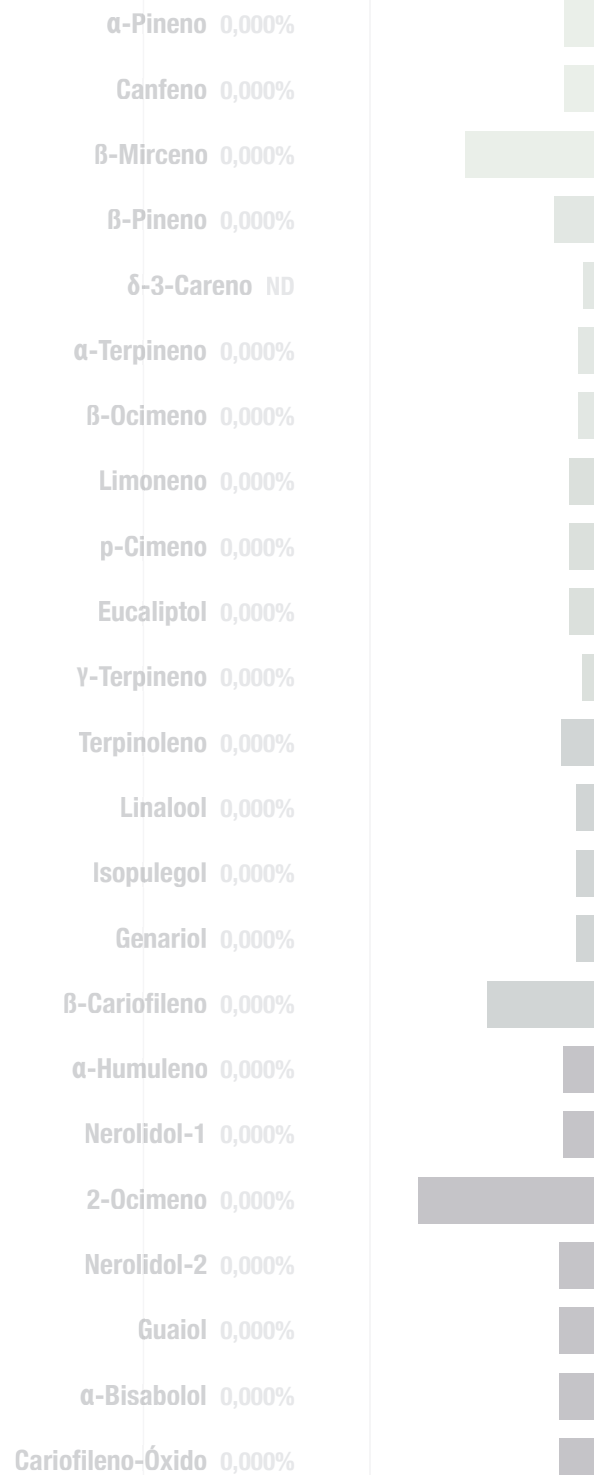
Tipo/peso de Muestra: Extracto 1547,7 mg



### TEST: PERFIL DE TERPENOS

TÉCNICA: GC-MS

Tipo/peso de Muestra: Vegetal 15,6 mg - Terpenos: 0,93%



### TEST: TRAZAS DE SOLVENTES

TÉCNICA: GC-MS

Peso de Muestra: 61,5 mg - TOTAL: 3091,4 PPM

2 Metil Propano	PPM	PPM	m-Xileno
2-Propanol	PPM	PPM	n-Heptano
Acetona	PPM	PPM	n-Hexano
Acetonitrilo	PPM	PPM	n-Pentano
Benceno	PPM	PPM	o-Xileno
Butano	PPM	PPM	Propano
Cloroformo	PPM	PPM	p-Xileno
Etanol	PPM	PPM	Tetracloruro de Carbono
Isobutano	PPM	PPM	Tetrahidrofurano
Metanol	PPM	PPM	Tolueno

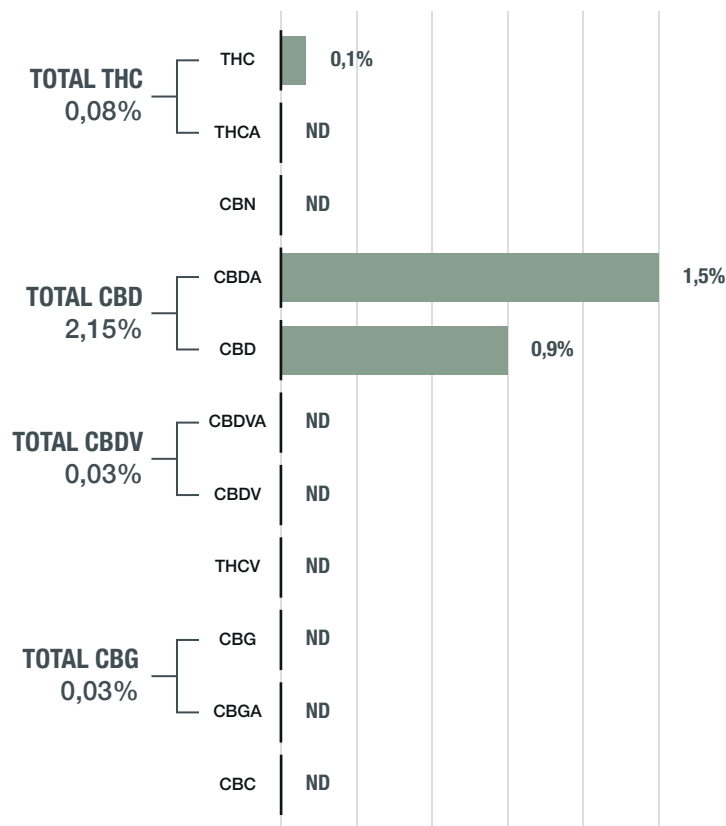
Los resultados de este análisis carecen de validez legal, están limitados a la muestra analizada y no son aplicables al lote completo ni a toda la variedad. El informe está realizado según el marco de colaboración de Ananda Analytics con entidades sin ánimo de lucro y cuyo fin es meramente informativo para ayudar en la labor de reducción de riesgos asociados al consumo. No deben usarse en ningún caso para diagnosticar, tratar o prevenir ningún tipo de dolencia o problema de salud. Prohibida la reproducción total o parcial de este documento sin permiso de Ananda Analytics.

### TEST: PERFIL DE CANNABINOIDES

TÉCNICA: HPLC-DAD

#### CONCENTRACIÓN % DE CANNABINOIDES

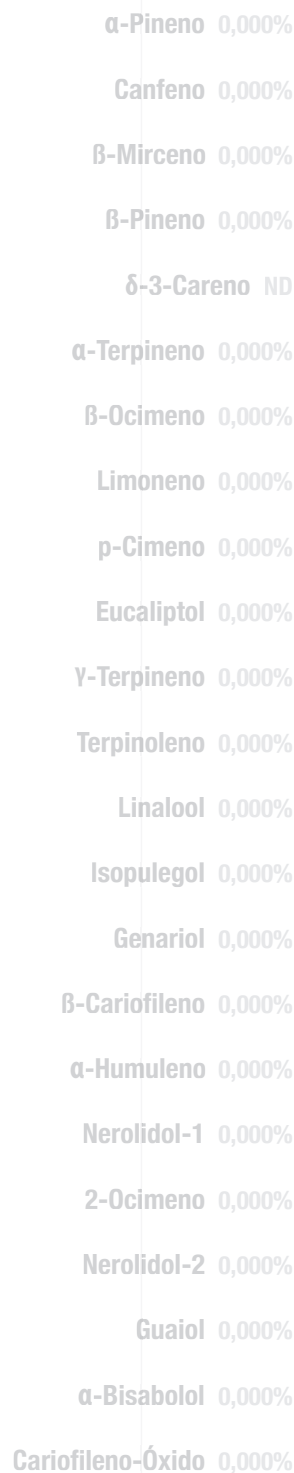
Tipo/peso de Muestra: Extracto 1936,3 mg



### TEST: PERFIL DE TERPENOS

TÉCNICA: GC-MS

Tipo/peso de Muestra: Vegetal 15,6 mg - Terpenos: 0,93%



### TEST: TRAZAS DE SOLVENTES

TÉCNICA: GC-MS

Peso de Muestra: 61,5 mg - TOTAL: 3091,4 PPM

2 Metil Propano	PPM	PPM	m-Xileno
2-Propanol	PPM	PPM	n-Heptano
Acetona	PPM	PPM	n-Hexano
Acetonitrilo	PPM	PPM	n-Pentano
Benceno	PPM	PPM	o-Xileno
Butano	PPM	PPM	Propano
Cloroformo	PPM	PPM	p-Xileno
Etanol	PPM	PPM	Tetracloruro de Carbono
Isobutano	PPM	PPM	Tetrahidrofurano
Metanol	PPM	PPM	Tolueno

Los resultados de este análisis carecen de validez legal, están limitados a la muestra analizada y no son aplicables al lote completo ni a toda la variedad. El informe está realizado según el marco de colaboración de Ananda Analytics con entidades sin ánimo de lucro y cuyo fin es meramente informativo para ayudar en la labor de reducción de riesgos asociados al consumo. No deben usarse en ningún caso para diagnosticar, tratar o prevenir ningún tipo de dolencia o problema de salud. Prohibida la reproducción total o parcial de este documento sin permiso de Ananda Analytics.

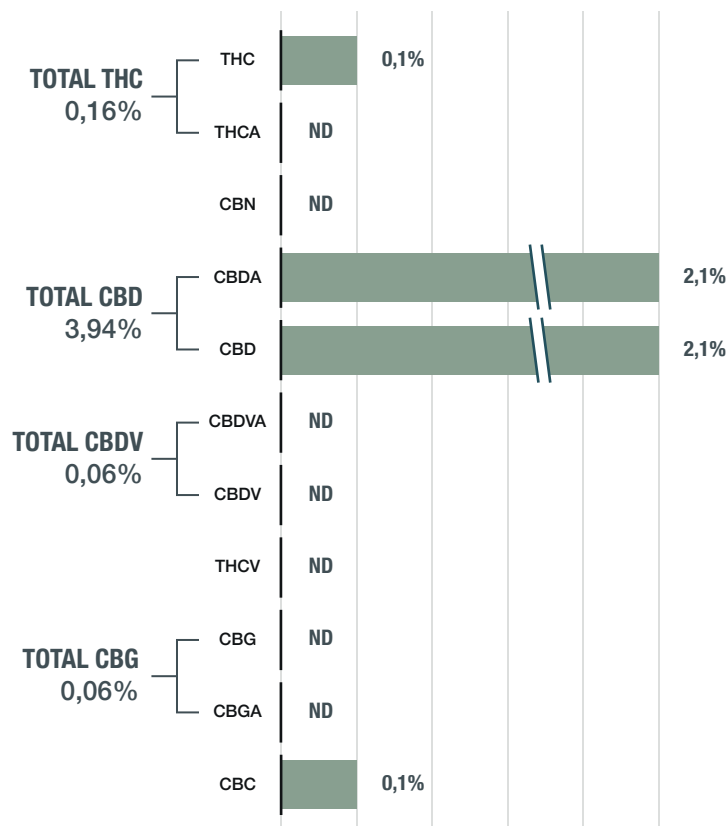


### TEST: PERFIL DE CANNABINOIDES

TÉCNICA: HPLC-DAD

#### CONCENTRACIÓN % DE CANNABINOIDES

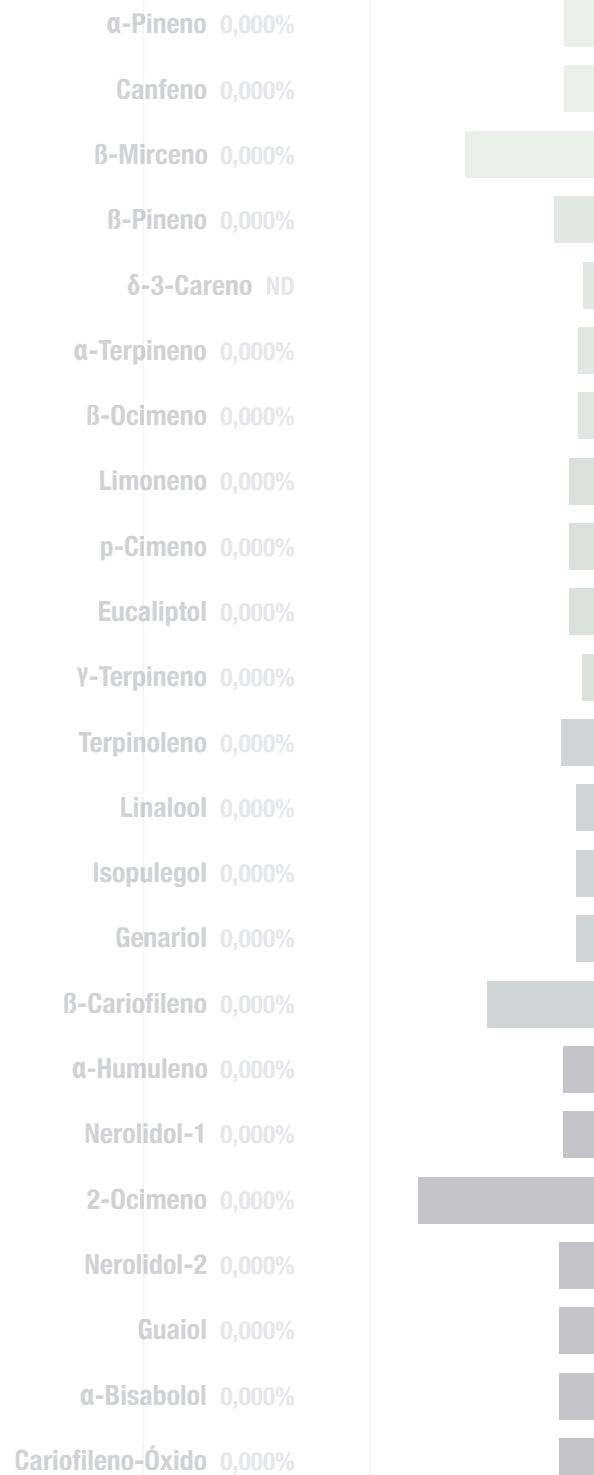
Tipo/peso de Muestra: Extracto 1993 mg



### TEST: PERFIL DE TERPENOS

TÉCNICA: GC-MS

Tipo/peso de Muestra: Vegetal 15,6 mg - Terpenos: 0,93%



### TEST: TRAZAS DE SOLVENTES

TÉCNICA: GC-MS

Peso de Muestra: 61,5 mg - TOTAL: 3091,4 PPM

2 Metil Propano	PPM	PPM	m-Xileno
2-Propanol	PPM	PPM	n-Heptano
Acetona	PPM	PPM	n-Hexano
Acetonitrilo	PPM	PPM	n-Pentano
Benceno	PPM	PPM	o-Xileno
Butano	PPM	PPM	Propano
Cloroformo	PPM	PPM	p-Xileno
Etanol	PPM	PPM	Tetracloruro de Carbono
Isobutano	PPM	PPM	Tetrahidrofurano
Metanol	PPM	PPM	Tolueno

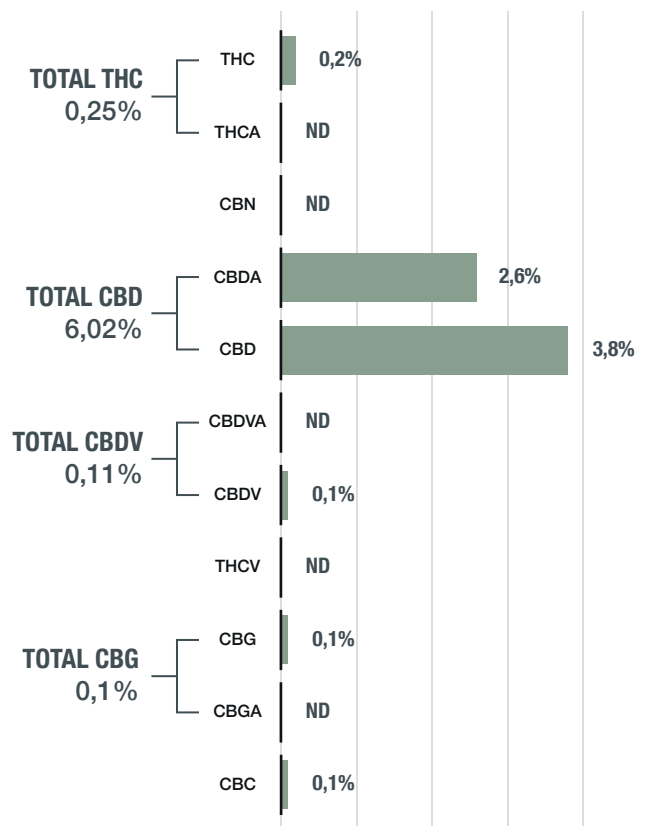
Los resultados de este análisis carecen de validez legal, están limitados a la muestra analizada y no son aplicables al lote completo ni a toda la variedad. El informe está realizado según el marco de colaboración de Ananda Analytics con entidades sin ánimo de lucro y cuyo fin es meramente informativo para ayudar en la labor de reducción de riesgos asociados al consumo. No deben usarse en ningún caso para diagnosticar, tratar o prevenir ningún tipo de dolencia o problema de salud. Prohibida la reproducción total o parcial de este documento sin permiso de Ananda Analytics.

### TEST: PERFIL DE CANNABINOIDES

TÉCNICA: HPLC-DAD

#### CONCENTRACIÓN % DE CANNABINOIDES

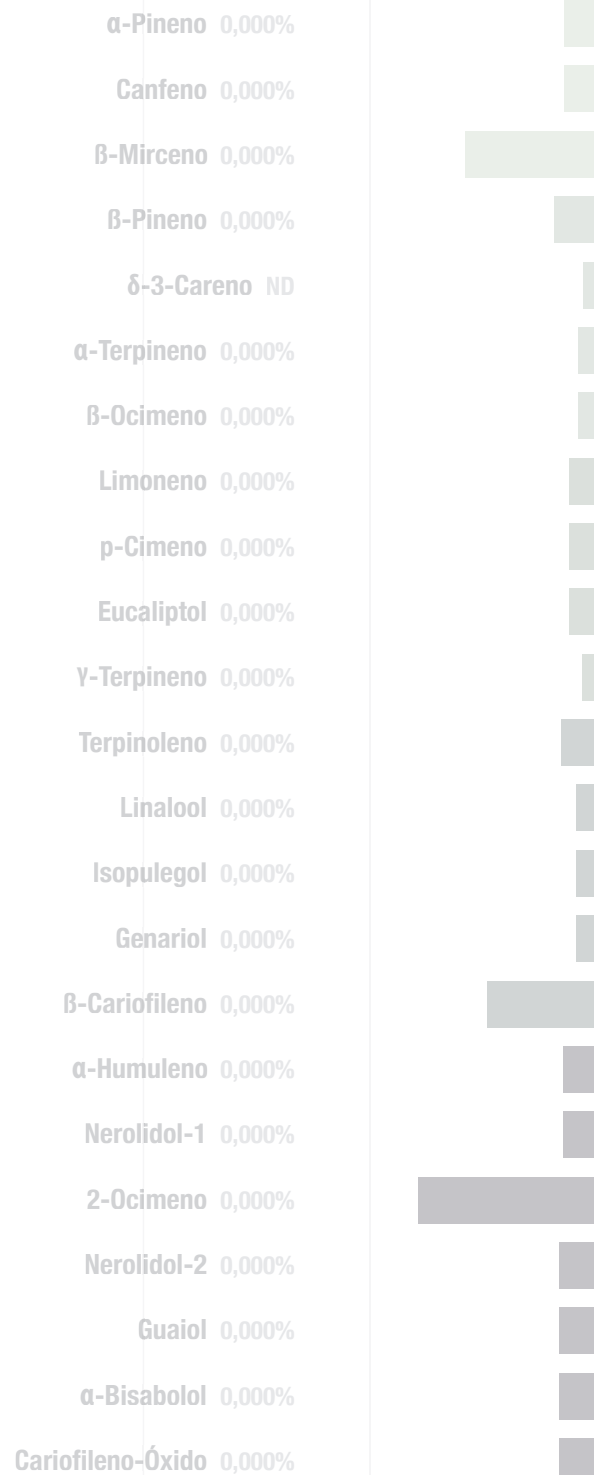
Tipo/peso de Muestra: Extracto 2023,7mg



### TEST: PERFIL DE TERPENOS

TÉCNICA: GC-MS

Tipo/peso de Muestra: Vegetal 15,6 mg - Terpenos: 0,93%



### TEST: TRAZAS DE SOLVENTES

TÉCNICA: GC-MS

Peso de Muestra: 61,5 mg - TOTAL: 3091,4 PPM

2 Metil Propano	PPM	PPM	m-Xileno
2-Propanol	PPM	PPM	n-Heptano
Acetona	PPM	PPM	n-Hexano
Acetonitrilo	PPM	PPM	n-Pentano
Benceno	PPM	PPM	o-Xileno
Butano	PPM	PPM	Propano
Cloroformo	PPM	PPM	p-Xileno
Etanol	PPM	PPM	Tetracloruro de Carbono
Isobutano	PPM	PPM	Tetrahidrofurano
Metanol	PPM	PPM	Tolueno

Los resultados de este análisis carecen de validez legal, están limitados a la muestra analizada y no son aplicables al lote completo ni a toda la variedad. El informe está realizado según el marco de colaboración de Ananda Analytics con entidades sin ánimo de lucro y cuyo fin es meramente informativo para ayudar en la labor de reducción de riesgos asociados al consumo. No deben usarse en ningún caso para diagnosticar, tratar o prevenir ningún tipo de dolencia o problema de salud. Prohibida la reproducción total o parcial de este documento sin permiso de Ananda Analytics.